

نگاهی بر مهم‌ترین پارامترهای بازار سرمایه در هفته منتهی به ۲۴ آبان ماه ۱۴۰۲

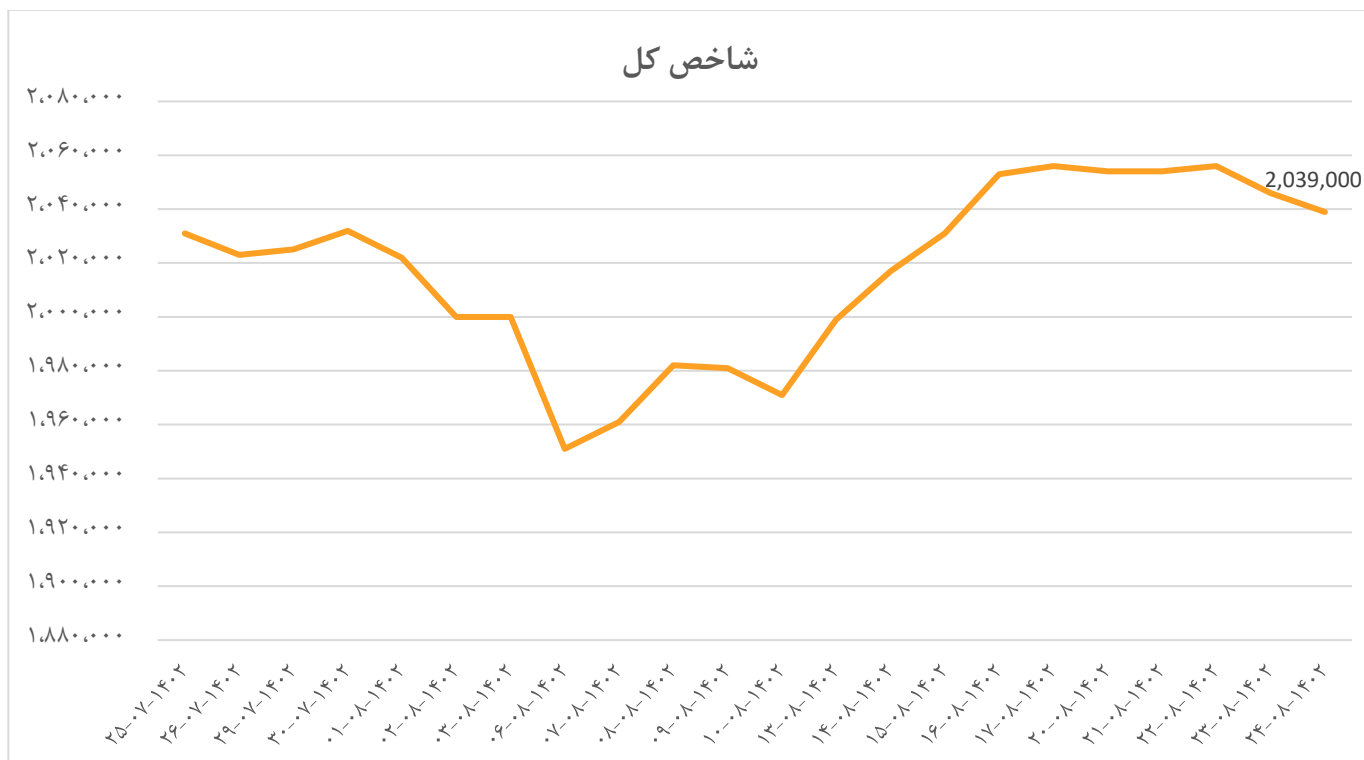
تهیه شده در شرکت کارگزاری خبرگان سهام (سهامی خاص)

۲۷ آبان ماه ۱۴۰۲



۱ نگاهی بر مهم ترین پارامترهای بازار سرمایه

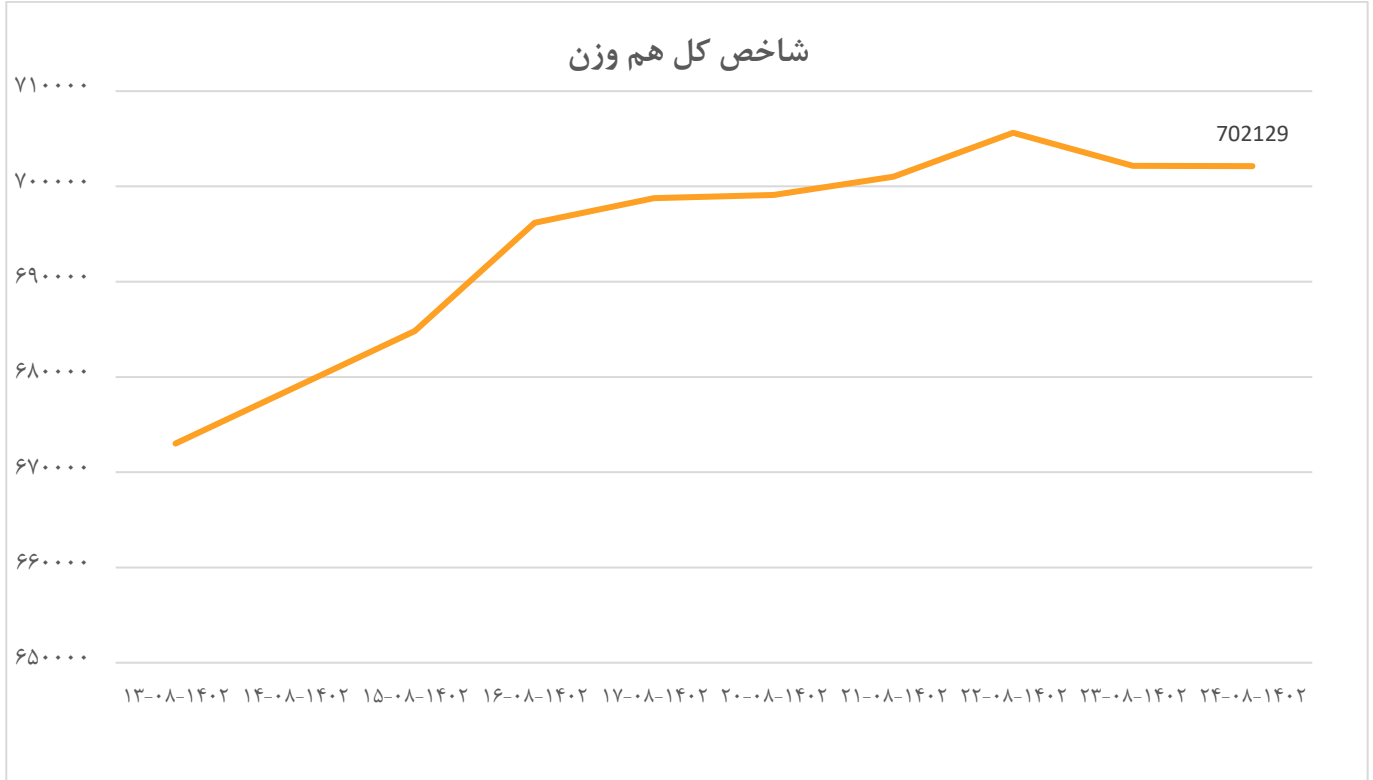
۱-۱ شاخص کل



شاخص کل در هفته گذشته با کاهش ۰.۸ درصدی از محدوده ۲.۰۵۶.۰۰۰ واحد در آخرین روز کاری دو هفته پیش به ۲.۰۳۹.۰۰۰ واحد در آخرین روز کاری هفته گذشته رسید.
در طی یک ماه گذشته شاخص کل شاهد افزایش ۱ درصدی بوده است.



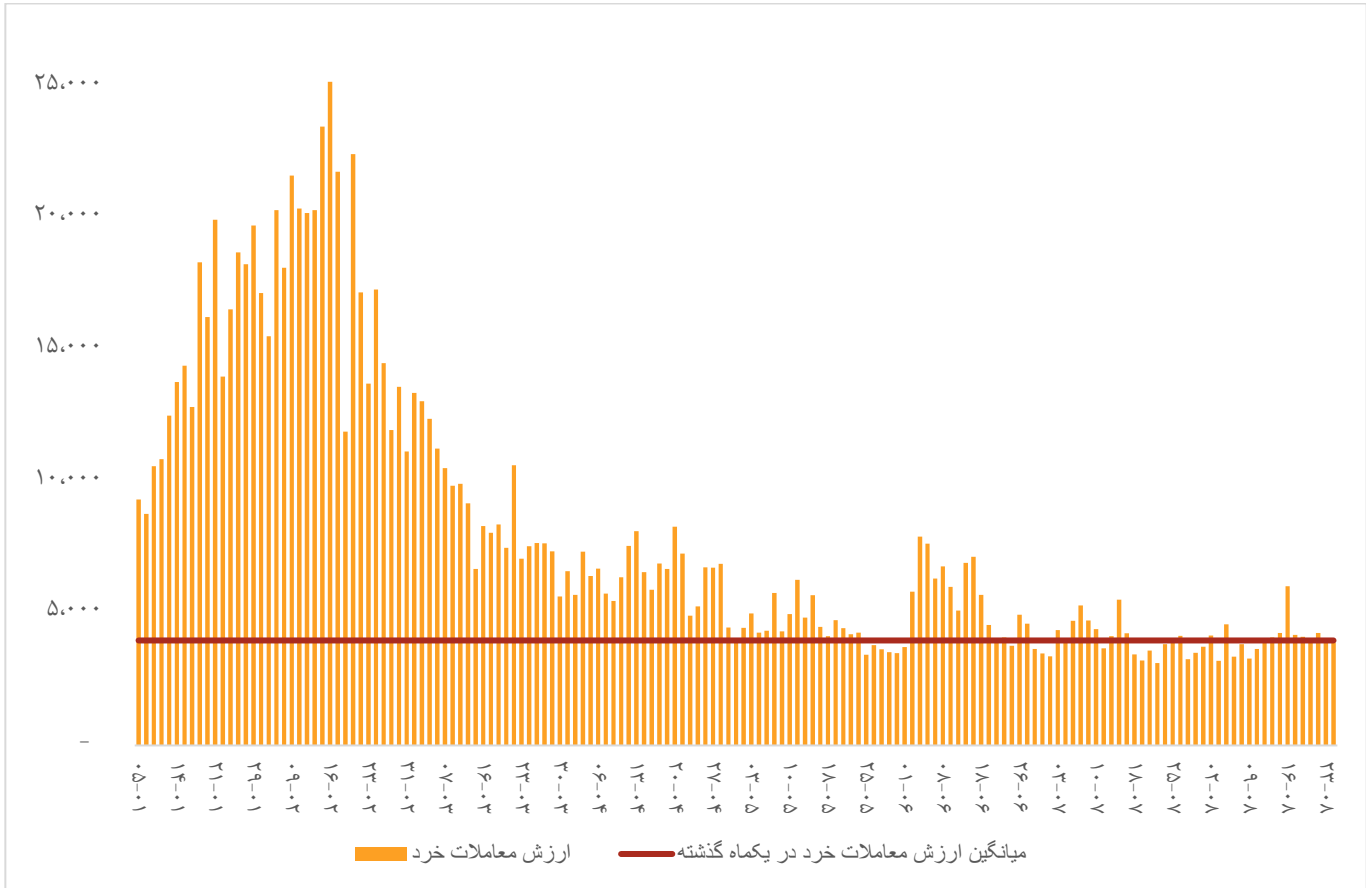
۲-۱ شاخص کل هموزن



شاخص کل هموزن نیز در هفته گذشته با افزایش ۰.۵ درصدی از محدوده ۶۹۸.۷۶۳ واحد در آخرین روز کاری دو هفته پیش به ۷۰۲.۱۲۹ واحد در آخرین روز کاری هفته گذشته رسید.
در طی یک ماه گذشته شاخص هموزن شاهد افزایش ۲.۲ درصدی بوده است.



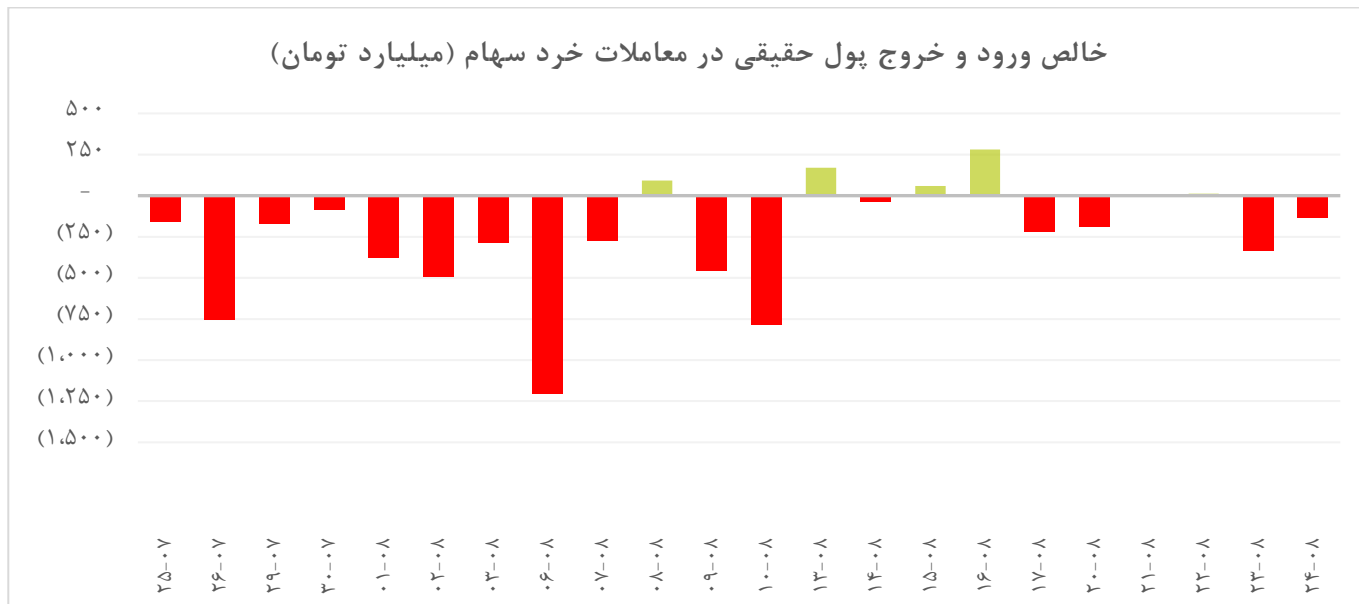
۳-۱ ارزش معاملات خرد بازار سرمایه



میانگین ارزش معاملات خرد بازار در هفته گذشته با کاهش ۴۸۱ میلیارد تومانی به عدد ۴۰۵۶ میلیارد تومان رسید و کل ارزش معاملات هفته نیز با کاهش ۲۰۴۰۳ میلیارد تومانی در محدوده ۲۰۲۷۸ میلیارد تومان قرار داشت.

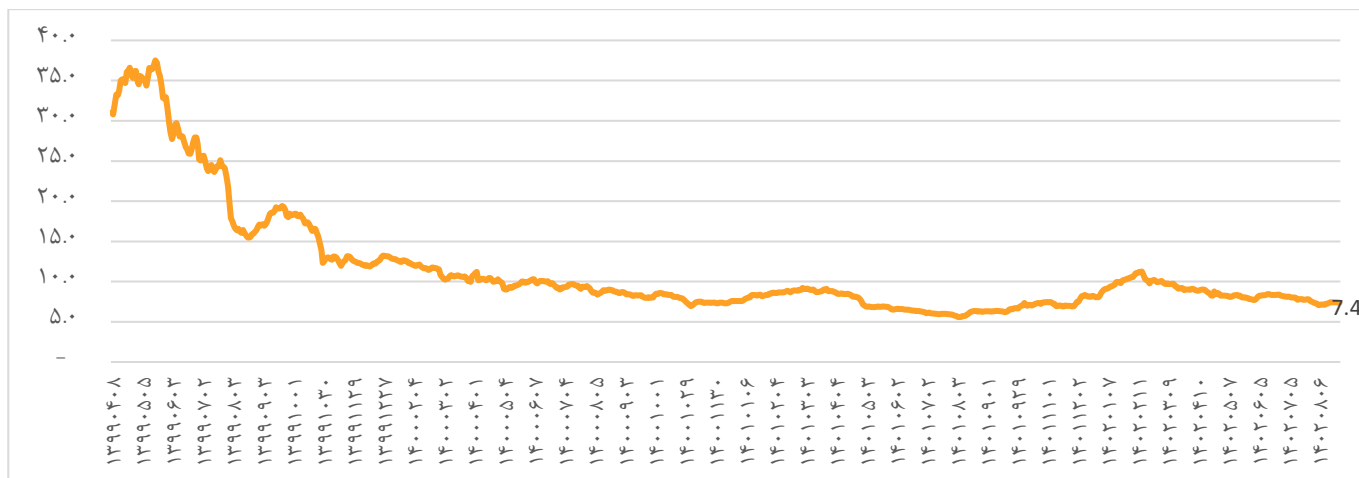


۱-۴ خالص ورود و خروج پول حقیقی ها



در میانگین خالص ورود و خروج پول حقیقی، ۱۲۸ میلیارد تومان خروج پول روزانه را شاهد بودیم که به نسبت هفته قبلی ۱۸۰ میلیارد تومان افزایش در خروج پول روزانه به صورت میانگین داشته‌ایم. در مجموع کل خروج پول حقیقی در محدوده ۶۴۲ میلیارد تومان قرار گرفت که به نسبت هفته قبل ۸۹۸ میلیارد تومان بیشتر خروج پول داشتیم.

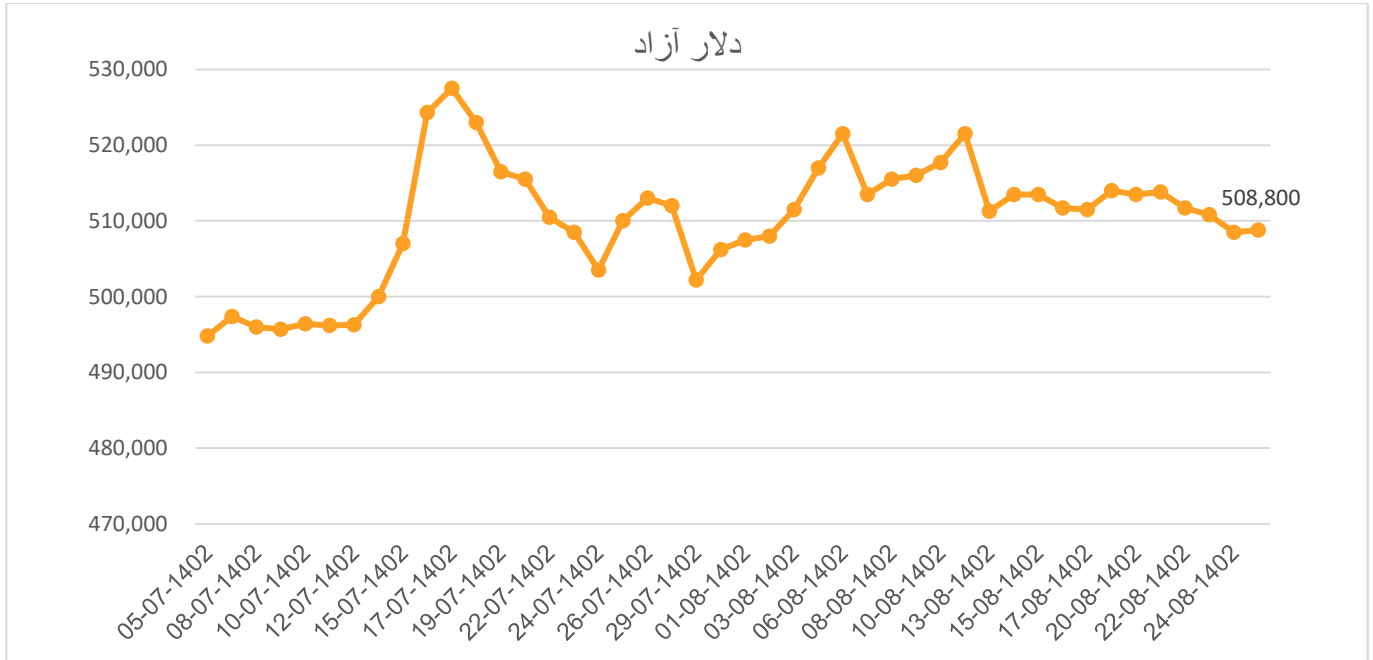
۱-۵ نسبت قیمت به درآمد بورس ایران (P/E)



نسبت P/E بورس تهران با کاهش ۰.۱ واحدی در محدوده ۷.۴ قرار گرفت.



۱-۶ نرخ دلار سامانه آزاد



نرخ دلار آزاد نسبت به دو هفته گذشته ، ۵۲۰ تومان کاهش داشت.



۱-۱ جدول نرخ کامودیتی ها

شرح	نرخ	هفتگی	ماهانه	۳ ماهه
انس طلا (\$)	۱۹۷۱	۱%	۲%	۴%
انس نقره (\$)	۲۳.۱۰	۵%	۱%	۲%
نفت برنت (\$)	۸۲	۳%	-۱۰%	-۳%
دلار نیمایی (تومان)	۴۱,۳۵۷	۰%	۰%	۰%
سکه تمام بهار آزادی - ۱ روزه رفاه (تومان)	۲۹,۲۰۰,۰۰۰	۰%	۰%	۴%
مس LME (\$)	۸,۲۶۵	۱%	۴%	۰%
روی LME (\$)	۲,۴۹۴	۰%	۲%	۷%
متانول CFR چین (\$)*	۲۸۳	۳%	۰%	۶%
اوره سبد گرانول (\$)*	۳۷۶	۰%	-۵%	-۷%
بیلت صادراتی ایران (\$)*	۴۷۰	۱%	-۱%	۱%
بیلت صادراتی CIS (\$)*	۴۸۰	۴%	۱%	۹%
ورق گرم صادراتی CIS (\$)*	۵۶۵	۱%	۰%	۱%
ورق سرد صادراتی CIS (\$)*	۶۵۰	-۶%	-۶%	-۶%
بیت کوین (\$)	۳۶,۸۵۶	۰%	۲۹%	۴۰%
اتریم (\$)	۱,۹۸۷	-۳%	۲۴%	۱۶%
بایننس کوین (\$)	۲۴۱.۰	-۲%	۱۵%	۹%
کاردانو (\$)	۰.۳۷	-۲%	۴۷%	۳۹%



نگاهی بر مهمترین پارامترهای بازار سرمایه در هفته منتهی به ۲۴ آبان ماه ۱۴۰۲

تاریخ: ۱۴۰۲/۰۸/۲۷

۲-۱ بازدهی صندوق‌های سهامی مبتنی بر صدور و ابطال

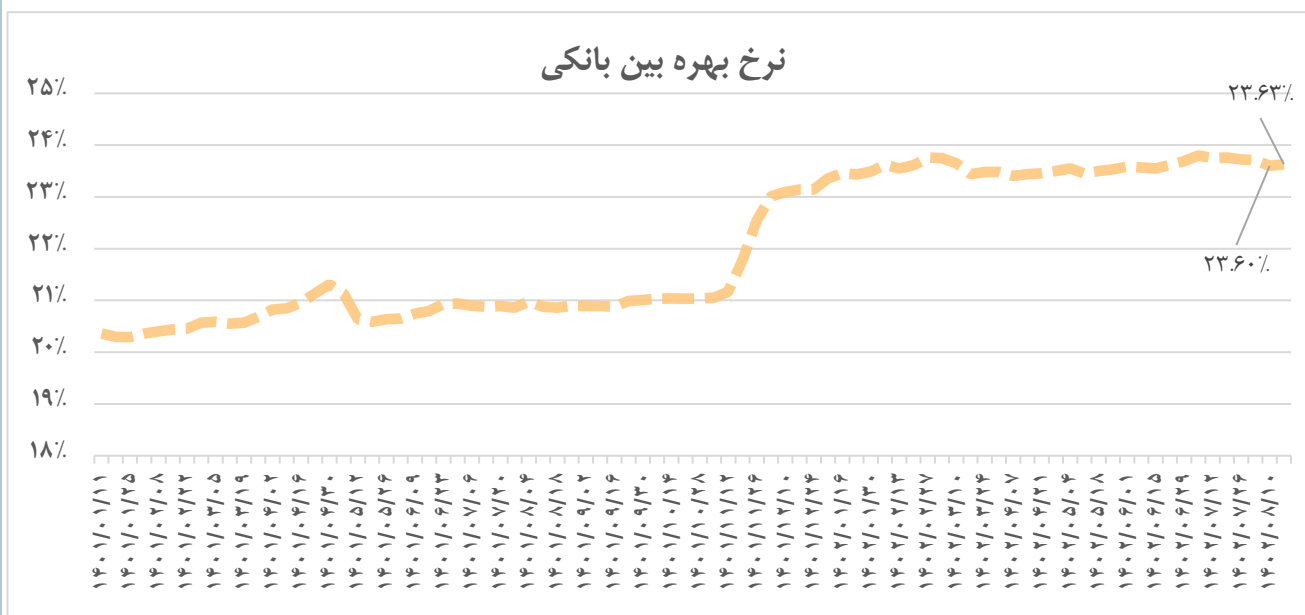
رتبه	نام صندوق	ارزش خالص دارایی‌ها (میلیون ریال)	بازدهی هفتگی	بازدهی ماهانه	بازدهی سالانه
۱	حفظ ارزش دماوند	1,756,652	0.93%	0.00%	0%
۲	مشترک سینا	687,230	0.90%	1.56%	50%
۳	مشترک گنجینه ارمغان الماس	545,194	0.77%	1%	58%
۴	مشترک ایستایس پویای یزد	938,907	0.20%	3%	65%
۵	مشترک کارگزاری حافظ	1,884,996	0.15%	2%	61%
۶	مشترک نو اندیشان	8,574	0.07%	0%	-19%
۷	مشترک مبین سرمایه	590,647	0.06%	4%	52%
۸	آهنگ سهام کیان	3,784,020	0.03%	0%	65%
۹	اندیشه خبرگان سهام	1,710,032	-0.02%	2%	31%
۱۰	مشترک سبحان	1,355,561	-0.21%	2%	74%
۱۵	اندیشه خبرگان سهام	1,710,032	-0.02%	2%	31%

۳-۱ بازدهی صندوق‌های سهامی ETF

نام صندوق	ارزش خالص دارایی‌ها (میلیون ریال)	بازدهی هفتگی	بازدهی ماهانه	بازدهی سالانه
راهبرد ممتاز این سینا	534,644	0.83%	2%	37%
بخشی پتروشیمی اندیشه صبا	1,986,342	0.77%	4%	0%
بخشی بهین خودرو	2,511,700	0.67%	6%	0%
امین نهایت نگر	1,192,906	0.40%	2%	0%
سهامی هوش تصمیم	1,714,075	0.25%	2%	0%
اوج دماوند	3,260,307	0.07%	2%	66%
قابل معامله شاخصی کیان	11,007,344	-0.10%	3%	62%
بخشی ثروت پویا	1,453,689	-0.20%	2%	0%
ارزش آفرین بیدار	5,666,430	-0.29%	1%	58%
امین تدبیرگران فردا	2,254,706	-0.33%	2%	63%
ثروت داریوش	3,256,236	-0.41%	0%	72%
بخشی فلزات روبین	1,240,047	-0.58%	1%	0%
سرو سودمند مدبران	13,720,583	-0.63%	2%	62%
پرتو یایش پیشرو	284,654	-0.66%	2%	0%
ثروت افزون ثمین	2,250,791	-0.66%	4%	77%
مشترک عقیق	1,907,111	-0.66%	1%	58%



۴-۱ نرخ بهره بین بانکی



نرخ بهره بین بانکی با ۰.۰۳ درصد افزایش به عدد ۲۳.۶۳ درصد رسید.



۱-۵ بیشترین کاهش قیمت بر اساس کاهش هفتگی

بیشترین کاهش قیمت هفتگی			
نماد	قیمت	۷ روز	۱۴ روز
تکشا	۴۵,۵۸۰	-۱۴	-۱۱
واعتماد	۴,۸۲۰	-۱۱	-۱۰
شستان	۶,۴۹۰	-۱۰	-۱۰
رفاه	۲۵۶,۶۰۰	-۱۰	-۱۸
خچرخش	۲۲,۴۰۰	-۹	۱
ثامن	۱۹,۵۹۰	-۹	۳
سپهان	۱۰۹,۱۰۰	-۸	-۷
وسرمد	۱,۲۹۹	-۸	-۵
گشان	۲۵,۵۰۰	-۸	-۶
فافق	۴,۴۰۸	-۷	۴
ونوین	۵,۸۴۰	-۷	-۵
قاسم	۶,۷۴۰	-۷	۳
شرنگی	۱۵,۱۰۰	-۷	-۲



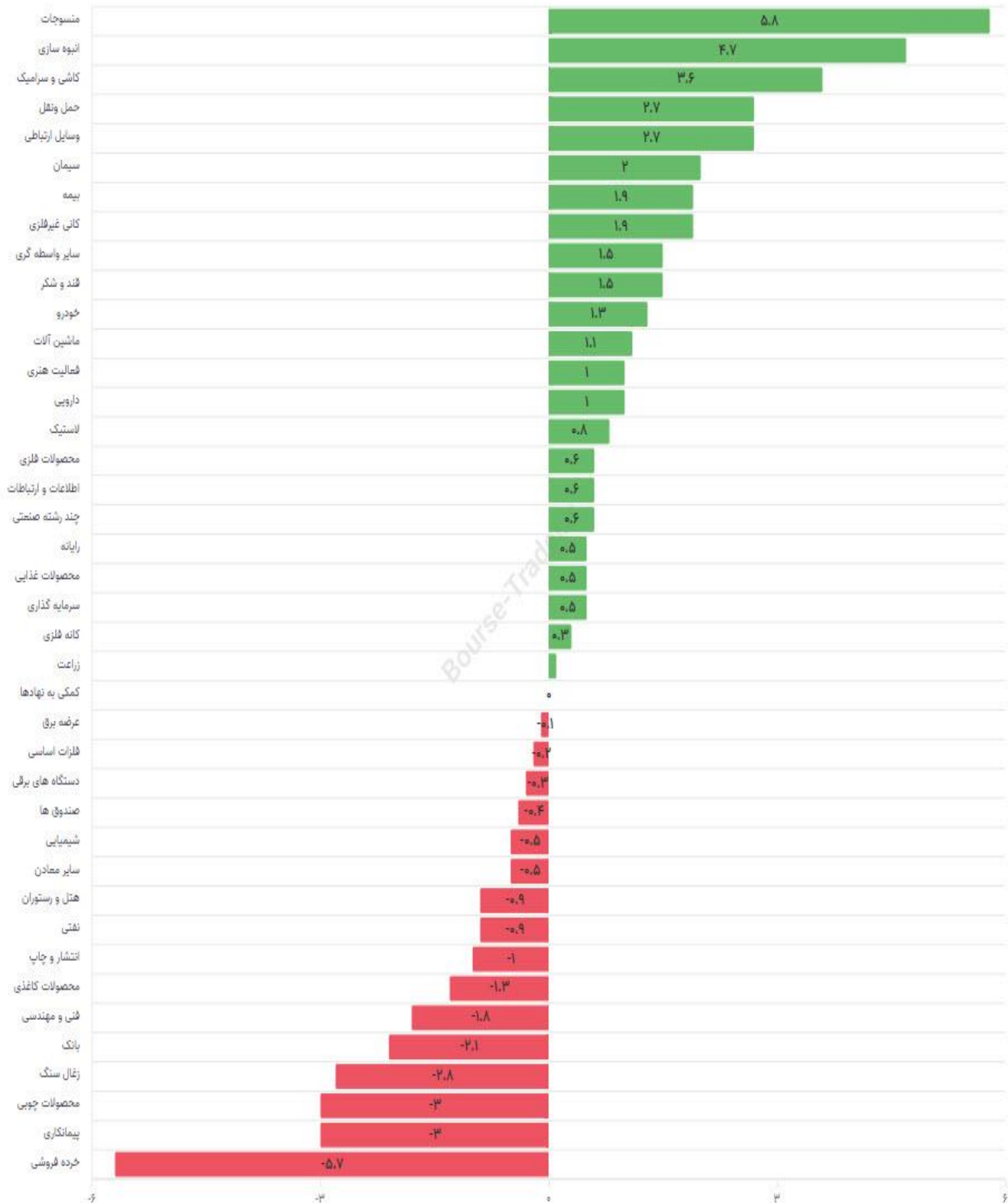
۱-۶ بیشترین افزایش قیمت بر اساس افزایش هفتگی

بیشترین افزایش قیمت هفتگی			
نماد	قیمت	۷روز	۱۴روز
سیلام	۲۴,۱۰۰	۳۲	۳۸
کایزد	۱۱,۵۶۰	۲۵	۳۰
حآسا	۱۰,۲۳۰	۲۲	۳۲
وتعاون	۲,۰۹۱	۲۱	۳۵
داوه	۱۳,۷۰۰	۲۱	۳۷
سقاین	۵,۷۶۱	۱۹	۲۷
سجام	۴,۱۶۳	۱۸	۵۰
نظرین	۱۲,۹۴۰	۱۸	۲۸
ثغرب	۱۱,۲۸۰	۱۷	۱۸
سدشت	۹۰,۰۶۰	۱۶	۱۸
وحافظح	۲,۱۹۹	۱۶	۱۳
پردیس	۵,۲۵۱	۱۶	۲۸
ثتران	۸,۶۵۰	۱۵	۱۸
ثعمرا	۱۵,۶۰۰	۱۵	۳۱
کترام	۹,۸۸۰	۱۵	۵۲



۷-۱ بیشترین بازده هفتگی صنایع

درصد بازدهی هفتگی صنایع





۸-۱ بیشترین بازده ماهانه صنایع

درصد بازدهی ۱ ماهه صنایع

